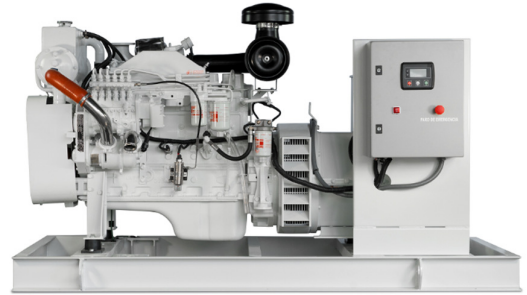


Grupo Electrógeno a Diésel Motor de la serie 6B



60 kWe - 60 Hz

Descripción

Con más de 80 años de experiencia marina adquirida al suministrar generadores para aplicaciones marinas comerciales, recreativas y gubernamentales en todo el mundo, los generadores marinos de Cummins ofrecen la confiabilidad y durabilidad que los operadores esperan de Cummins en Potencia Primaria (Prime Power).

Características

Motor Cummins – El robusto motor diésel industrial de 4-ciclos, proporciona potencia confiable, bajas emisiones y una respuesta rápida a cargas variables.

Opción de Generador de Imanes

Permanentes (PMG) – Brinda un mejor arranque de motor, y disminuye la capacidad de corto circuito.

Alternador – Diferentes tamaños de alternador proporcionan una capacidad de arranque de motor con un paso de bobinado de 2/3 de baja reactancia, baja distorsión de forma de onda en cargas no lineales y en fallas, disminuyendo la capacidad de corto circuito.

Sistema de enfriamiento - Los sistemas de intercambiador de calor integralmente montados y mejorados; diseñados y probados para temperaturas ambiente evaluadas, simplifican los requisitos de diseño de la instalación para el calor rechazado.

Sistema de control - El control digital es un equipo estándar y proporciona integración total del sistema generador, incluyendo arranque / parada remota automática, visualización de alarma y mensaje de estado.

Garantía - Respaldo por una garantía integral y una red mundial de distribuidores.

Genset Model	Engine model	Prime rating		Emissions Compliance TA Luft/ EU Stage/EPA	Data sheet	
		50 Hz kVA (kWe)	60 Hz kWe (kVA)		50 Hz	60 Hz
C060M60	6BT5.9 - GM100		60 (75)	Unregulated		Data sheet C060M60

Especificaciones de motor

Diseño	4 ciclos, en línea, turbo cargado, post enfriado
Diámetro	102 mm
Carrera	120 mm
Desplazamiento	5.9 litros
Bloque de cilindros	Hierro fundido, 6 cilindros
Alternador de carga de baterías	45 amps
Voltaje de arranque	24 volts, negativo a tierra
Sistema de combustible	Inyección directa, BYC A PUMP+GAC
Filtro de combustible	Spin on y separador de agua
Tipo de filtro de aire	Elemento seco intercambiable
Tipo(s) de filtro de aceite lubricante	Spin-on, Combinación de flujo total y bypass
Sistema de refrigeración estándar	Intercambiador de calor

Especificaciones del alternador

Diseño	Sin escobillas, campo rotativo
Estator	Paso de 2/3
Rotor	Un rodamiento, disco flexible
Sistema de aislamiento	Clase H
Nivel de Protección	IP23
Tipo de excitador	excitación por separado PMG
Rotación de fases	A (U), B (V), C (W)
Refrigeración de alternador	Ventilador centrífugo de accionamiento directo
Distorsión armónica total de la forma de onda en CA (THDV)	< 1,5% sin carga, < 5% para cargas lineales no distorsionadas
Factor de influencia telefónica (TIF)	< 50 per NEMA MG1-22.43
Factor de armónicos telefónicos (THF)	<2%

Tensiones disponibles

60 Hz Línea-Neutro, Línea-línea

- 277/480
- 255/440
- 138/240
- 127/220

Nota: Consultar a la fábrica para otras tensiones.

Accesorios y opciones de grupos electrógenos¹

Motor

- Filtro de aire para trabajo pesado

Alternador

- Operación
- Calentador anti-condensación

Panel de Control

- Control Deep Sea

Sistema de escape

- Acoplamiento Flexible c/ tornillería

Grupo electrógeno

- Aisladores de vibración en patín.
- Manual en inglés y español.

Notas:

¹ Es posible que algunas opciones no estén disponibles en algunos modelos. Consulte al distribuidor para su disponibilidad.

² Consulte la fábrica para consultar las temperaturas de elevación disponibles para cada modelo de grupo electrógeno.

For more information contact your local Cummins distributor
or visit power.cummins.com

Our energy working for you.™



Sistema de Control DSE4520 MKII



Un sistema de control del grupo electrógeno integrado basado en microprocesador que proporciona regulación de voltaje, protección del motor, protección del alternador, interfaz del operador y control isócrono.

- IP 65

Funciones del panel de operador

Funciones de operador / pantalla

Datos del alternador

- Voltios de CA de línea a neutro y de línea a línea
- Corriente alterna trifásica
- Frecuencia
- kW, kVar, factor de potencia kVA (trifásico y total).

Datos del motor

- Voltaje de CC
- Presión del aceite lubricante
- Temperatura de refrigerante

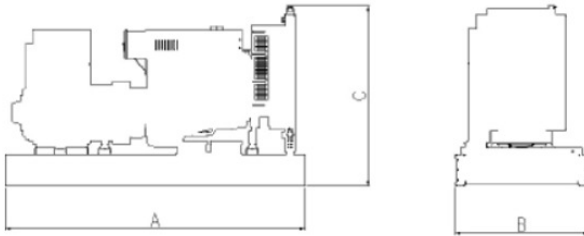
Pueden ser configurados de forma manual o a través un puerto de comunicación USB, usando el software de configuración local DSE.

Definiciones de clasificaciones

Prime Power (PRP):

Aplicable para suministrar energía a cargas eléctricas variables por tiempo ilimitado. Energía primaria (PRP) es conforme a ISO 8528. Capacidad de sobrecarga del 10% conforme a ISO 3046, AS 2789, DIN 6271 y BS 5514

Open Set




Este diseño de línea es sólo para referencia. Vea el datasheet de su modelo para verificar el número de dibujo deseado
No utilice para proyectos de instalación

Model	Dim "A" mm (in.)	Dim "B" mm (in.)	Dim "C" mm (in.)	Set weight* dry kg (lbs)	Set weight* wet kg (lbs)
C060M60	2000 (78.74)	1223 (48.14)	1252 (49.30)	1034 (2280)	1054 (2323)

*Nota: Los pesos se refieren a un equipo con características estándar. Consulte en los planos descriptivos los pesos de otras configuraciones.

Códigos y estándares

Es posible que los códigos o el cumplimiento de los estándares no estén disponibles con todas las configuraciones de modelos. Consulte con el distribuidor para conocer la disponibilidad.

	<p>Este producto es proyectado y manufacturado en instalaciones certificadas por la ISO 9001.</p>	<p>ISO 8528</p>	<p>Grupos electrógenos accionados por motor de combustión interna reciprocantes.</p>
---	---	------------------------	--

For more information contact your local Cummins distributor or visit power.cummins.com

Our energy working for you.™

